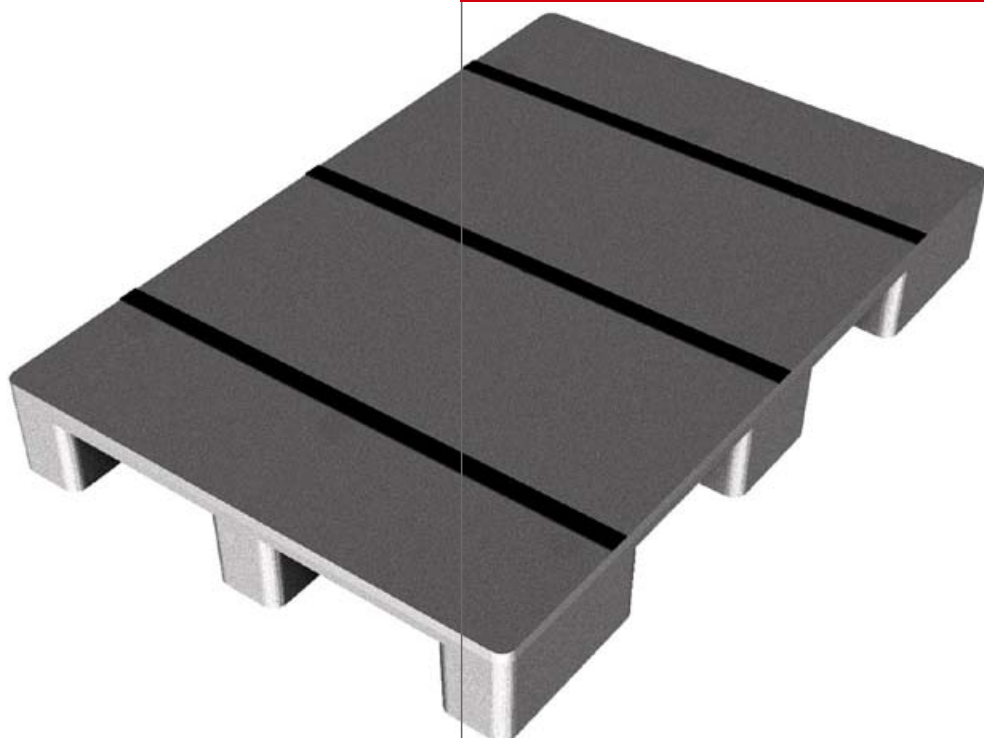


# system obrotu paletami plastikowymi

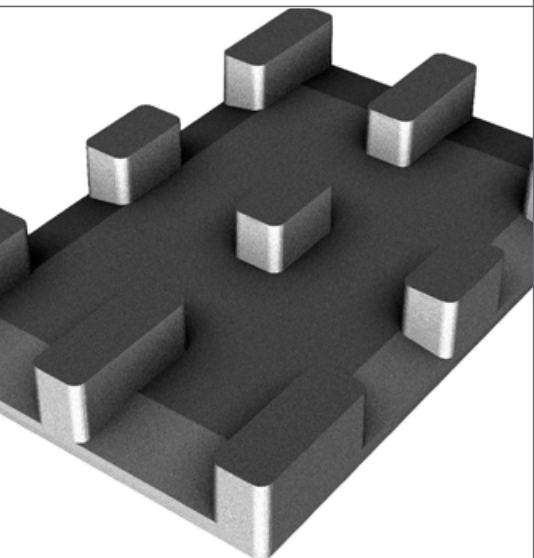


## PALETA P19

Palety p19 mają nowatorską, opatentowaną konstrukcję bez pól, nadającą się do dużych obciążeń na regały wysokiego składowania. Palety P19 posiadają samonośny zamknięty blat, zbrojony stalą i są wykonane z polietylenu odzyskanego z odpadów opakowaniowych.

Zalety palet p19 w porównaniu z paletami drewnianymi EUR to –

- 1/ większe bezpieczeństwo i higiena,
- 2/ niższa waga i łatwiejsze operacje paleciakiem, któremu w tradycyjnych paletach przeszkadzają płozy, oraz
- 3 / RFID - radiowe identyfikatory do wykorzystania w systemach magazynowych.



## PROCEDURY

Procedury SOPP są proste:

1. Producent, który jest klientem SOPP, zamawia z centrali SOPP palety P19, które są dostarczane pod wskazany adres w określonym terminie, co wyznacza początek cyklu – koszty transportu zależą od ilości zamawianych palet.
2. Klient ładuje palety i wysyła je do hurtowni lub do magazynów regionalnych sieci detalicznych informując centralę SOPP o ilości wysłanych palet pod wskazany adres w określonym czasie.
3. W oparciu o informacje wysyłkowe od klienta centrala SOPP kontaktuje się z hurtownią lub magazynem w celu ustalenia daty odbioru pustych palet. Ta data oznacza dla klienta koniec cyklu. Minimalna ilość palet do odbioru to 19 szt. spiętych w stos - koszt odbioru z dowolnej lokalizacji na terenie Polski – 4,50 zł za szt.
4. Palety docierają do magazynu SOPP, gdzie są sprawdzane i myte przed ponowną wysyłką.

## RACHUNEK ZYSKÓW

Paleta P19 waży 20 kg, czyli mniej niż paleta drewniana, co ma znaczenie przy układaniu pustych palet, a brak pól ułatwia operacje paleciakiem. P19 posiada atest higieniczny do stosowania w przemyśle spożywczym i jest łatwa do umycia dzięki konstrukcji zamkniętego blatu, który zakrywa żebra. Gumowe paski na górnej powierzchni palety zabezpieczają ładunek przed przesunięciem a ukosowane krawędzie płyty górnej ułatwiają pracę wózka widłowego i chronią paletę przed uszkodzeniem. Bezcenną korzyścią dla użytkownika jest zwiększenie bezpieczeństwa i higieny pracy w magazynie wysokiego składowania, a dla klienta SOPP ważne jest również to, że P19 jest pierwszą paletą plastikową na rynku, która ma niższe koszty użytkowania niż paleta drewniana. Klient płaci za wydanie palety zaledwie 1,00 zł, oraz 0,07 zł za każdy dzień jej używania, liczony od daty wydania palety do daty jej odbioru w magazynie SOPP.

# becker

BECKER sp, z o.o.  
Droginia 247,  
32-400 Myślenice  
POLSKA  
tel: 0048 122736007  
fax: 0048 122736149  
kom: 0048 601512569  
e-mail: les@becker.com.pl  
[www.becker.com.pl](http://www.becker.com.pl)

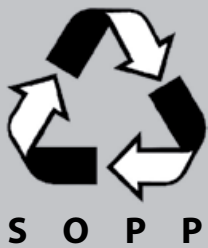
## OBOWIĄZKI PARTNERÓW SOPP

Klient zgadza się dostarczać SOPP informacje wysyłkowe oraz uprzedzać swoich odbiorców, o tym że palety P19 są własnością SOPP i kosztują 95 zł netto za szt.

Hurtownia lub sieć handlowa, mimo że nie ma żadnego obowiązku depozytowego, ponosi odpowiedzialność finansową za powierzone im palety do momentu ich odbioru przez SOPP i otrzymuje w zamian towar na lekkich, estetycznych i bezpiecznych paletach z atestem na regały wysokiego składowania oraz prawo do używania zastrzeżonego znaku PRZYJACIEL ŚRODOWISKA.

## ŚRODOWISKO

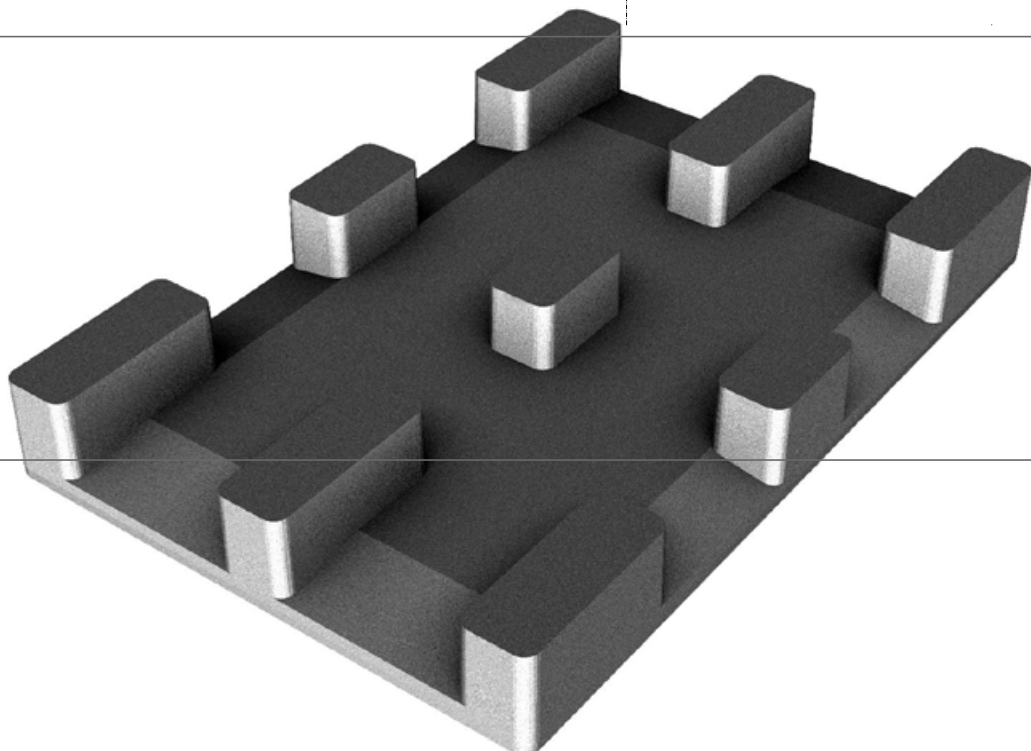
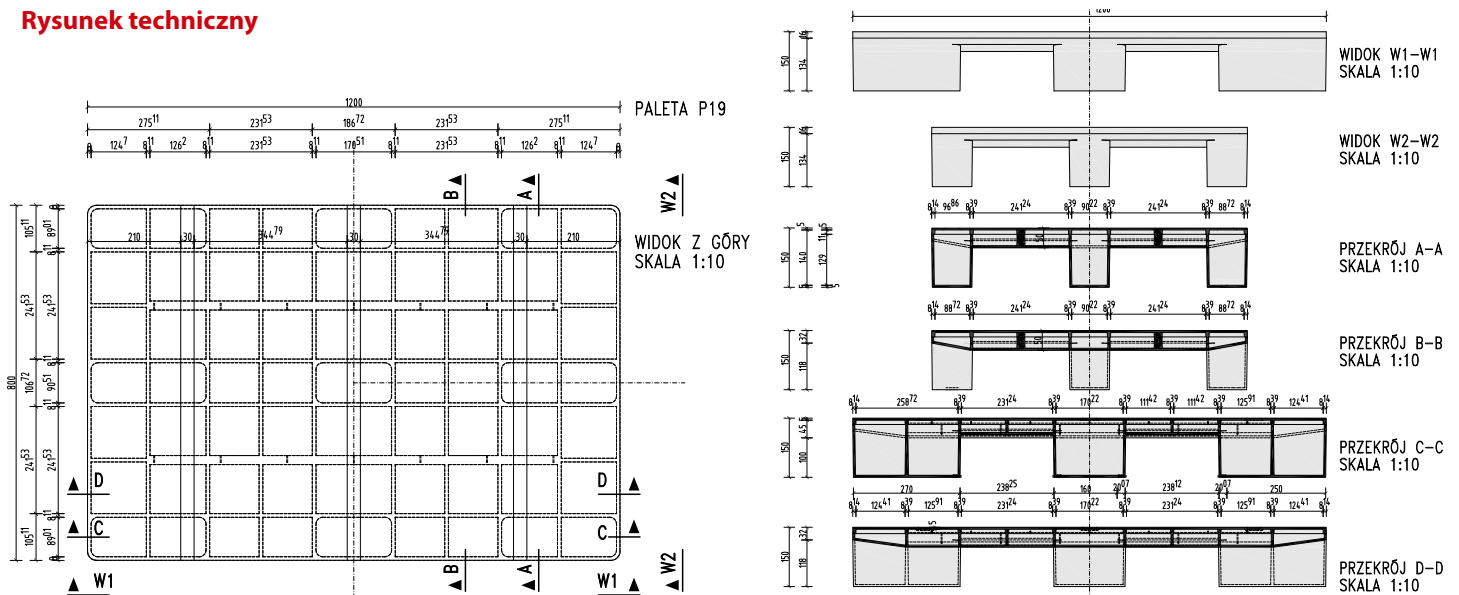
Do wyprodukowania 8 palet drewnianych trzeba ściąć jedno drzewo. Paleta plastikowa P19, produkowana z odpadów plastikowych opakowań jednorazowych, jest co najmniej ośmiokrotnie bardziej trwała niż paleta drewniana co oznacza, że wprowadzenie do obrotu jednej palety P19 ratuje życie jednemu drzewu i równocześnie zmniejsza ilość odpadów plastikowych. Palety P19 uszkodzone w obrocie są mielone do powtórnego przetworzenia.



# system obrotu paletami plastikowymi

| Materiał          | Nr. Produktu | Opcje            | Dopuszczalne obciążenia [kg] |            |           | Podjazd       | Waga [kg]              | Kolor  |
|-------------------|--------------|------------------|------------------------------|------------|-----------|---------------|------------------------|--------|
|                   |              |                  | Statyczne                    | Dynamiczne | Na regale |               |                        |        |
| HDPE z recyklingu | p 19         | płyzy przypinane | 5000                         | 1500       | 1200      | czterostronny | 20 kg, z płytami 21 kg | czarny |

## Rysunek techniczny



**becker**

sprzedaż: tel/fax (12) 415-05-97

e-mail: sales@becker.com.pl

[www.becker.com.pl](http://www.becker.com.pl)